

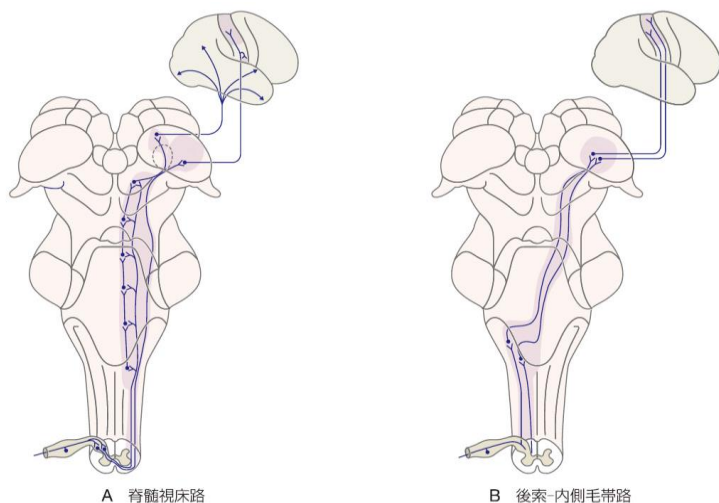
『標準理学療法学専門分野 理学療法評価学 第3版』 正誤表

このたびは『標準理学療法学専門分野 理学療法評価学 第3版』をご購入いただきまして誠にありがとうございます。第1刷（2019年3月15日発行）におきまして以下の誤りがございました。ここに訂正させていただきますとともに深くお詫び申し上げます。

2019年4月15日作成 2019年4月29日更新

刷数	訂正箇所	誤	正	掲載
1	目次xvi頁 XIV運動発達 B 運動発達の実際	5 運動発達に関連する障害の分類法	6 運動発達に関連する障害の分類法	2019/4/15
1	120頁 図7 主な感覚上行路	「A 脊髓視床路」と「B 後索-内側毛帯路」の図が入れ替わっておりました。	正しい図7を欄外に示します。	2019/4/15
1	209頁 5～8行目	Brief-BESTest（セクションⅠ生体力学的制約5項目、セクションⅡ安定限界7項目、セクションⅢ姿勢変化—予測的姿勢制御6項目、セクションⅣ反応的姿勢制御6項目、セクションⅤ感覚機能5項目、セクションⅥ歩行安定性7項目）が開発されている。	Brief-BESTest（生体力学的制約、安定限界、姿勢変化—予測的姿勢制御、反応的姿勢制御、感覚機能、歩行安定性の構成に準じて抽出された合計8項目）が開発されている。	2019/4/29
1	249頁 上から5行目	5 運動発達に関連する障害の分類法	6 運動発達に関連する障害の分類法	2019/4/15
1	250頁 図5 重症心身障害児の分類法	B 横地分類（改訂大島分類） 横地分類（改訂大島分類）記載マニュアル	B 横地分類 横地分類記載マニュアル	2019/4/15
1	302頁 表7 老研式活動能力指標	右側の列（評価の項）：手段的ADL, 知的ADL, 社会的ADL 図説：手段的ADLスコア, 知的ADLスコア, 社会的ADLスコア	評価の項、図説のいずれも以下となります。 手段的自立, 知的能動性, 社会的役割	2019/4/15

▼120頁 図7 主な感覚上行路 訂正図



▶ 図7 主な感覚上行路

〔Lanfermann, H., 他(著), 真柳佳昭, 他(訳): 脳の機能解剖と画像診断 第2版. pp377, 382, 医学書院, 2018 より〕