

# 発熱・咳を伴った呼吸困難

58 歳男性 書籍 927 頁参照

**現病歴**：2 週前に同居している 28 歳の息子が感冒に罹患し、38°C に発熱していた。1 週前に 38.7°C の発熱を自覚。近医を受診し、インフルエンザの迅速テストを施行されたが陰性で、抗菌薬と解熱薬を処方された。その後いったん熱は下がったが、咳がひどくなっていった。昨日から、再び 38°C の発熱が出現し、咳と呼吸困難が悪化してきたため外来を受診した。

**既往歴**：特記事項なし、毎年健康診断を受けているが異常を指摘されたことはない。

**生活歴**：22 歳から会社勤務。妻と 2 人の子どもと 4 人暮らし。

**喫煙歴**：なし。

**飲酒歴**：週に 2, 3 回、ビール 350~700 mL。

**家族歴**：特記事項なし。

**身体所見**：意識は清明。身長 175 cm, 体重 68 kg, 体温 37.6°C, 脈拍 86 回/分, 血圧 134/72 mmHg, 呼吸数 16 回/分, SpO<sub>2</sub> 94%。咽頭発赤なく、扁桃肥大なし。頸部リンパ節腫大なし。甲状腺腫大なし。心雑音なく、胸部聴診上両側背部に rhonchi を聴取。腹部平坦・軟で圧痛なく、肝脾腫を認めない。四肢の浮腫を認めない。

## ■ 診断の進め方

特に見逃してはいけない疾患 (考えられる疾患をできるだけ挙げる)

ここに記入

頻度の高い疾患 (考えられる疾患をできるだけ挙げる)

ここに記入

■この時点で何を考えるか？ 医療面接と身体診察を総合して考える点

(可能性の高い疾患とその理由、除外診断とその理由などを挙げる)

ここに記入

診断仮説 (仮の診断) (可能性が高いと考えられる疾患を挙げる)

ここに記入

■ 必要なスクリーニング検査 (診断を絞り込むために必要な検査を挙げる)

ここに記入

■ 検査結果

血球・血液生化学検査：WBC 7,000/ $\mu$ L, Alb 3.8g/dL, UN 20.1mg/dL, Cr 0.93mg/dL,  
AST/ALT 27/20 U/L, Na 138mEq/L, K 4.0mEq/L, Cl 101mEq/L, CRP 13.0mg/dL.

心電図：異常なし.

胸部 X 線写真：図 1a, b

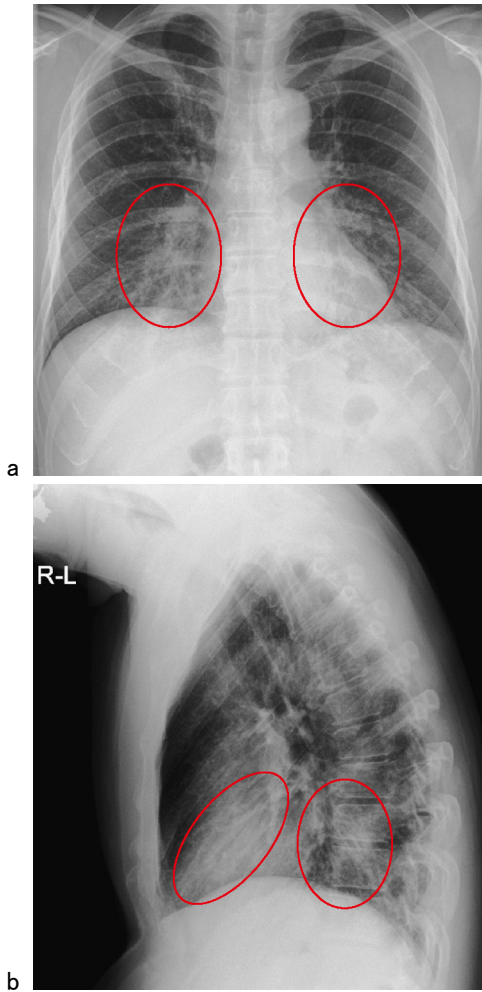


図 1 受診時の胸部 X 線写真

a: 正面像

b: 側面像

**診断仮説（仮の診断）**（可能性が高いと考えられる疾患を挙げる）

ここに記入

ここに記入

**■ 診断確定のために**（必要な追加検査などを挙げる）

ここに記入

ここに記入

**診断** (診断結果を記入)

ここに記入

**■治療の基本方針** (診断を受けて必要な治療を挙げる)

ここに記入