

# 歩くと起こるめまい 55歳女性 書籍 866頁参照

**現病歴:** 主婦. 1 か月ほど前から歩くとめまいがするようになった. また, 夫と散歩をしていて「まっすぐ歩いていない」と言われた. このため, 近くの医院を受診した.

**既往歴:** 生来健康.

**身体所見:** 意識は清明. 身長 160 cm, 体重 58 kg, 体温 36.2°C, 脈拍 72 回/分(整), 血圧 120/72 mmHg, 呼吸数 14 回/分. 呼吸音清明, 心音も正常. 眼振がみられた.

## ■ 診断の進め方

特に見逃してはいけない疾患 (考えられる疾患をできるだけ挙げる)

ここに記入

頻度の高い疾患 (考えられる疾患をできるだけ挙げる)

ここに記入

■この時点で何を考えるか？ 医療面接と身体診察を総合して考える点

(可能性の高い疾患とその理由、除外診断とその理由などを挙げる)

ここに記入

診断仮説 (仮の診断) (可能性が高いと考えられる疾患を挙げる)

ここに記入

■ 必要なスクリーニング検査 (診断を絞り込むために必要な検査を挙げる)

ここに記入

## ■ 検査結果

血球・血液生化学・血液凝固所見：WBC 6,500/ $\mu$ L, RBC 360 万/ $\mu$ L, Plt 18.5 万/ $\mu$ L,  
AST 25 U/L, ALT 20 U/L, CRP 0.02 mg/dL, PT 10.9 秒, APTT 29.5 秒.

胸部 X 線, 心電図：異常なし.

頭部単純 MRI：図 1

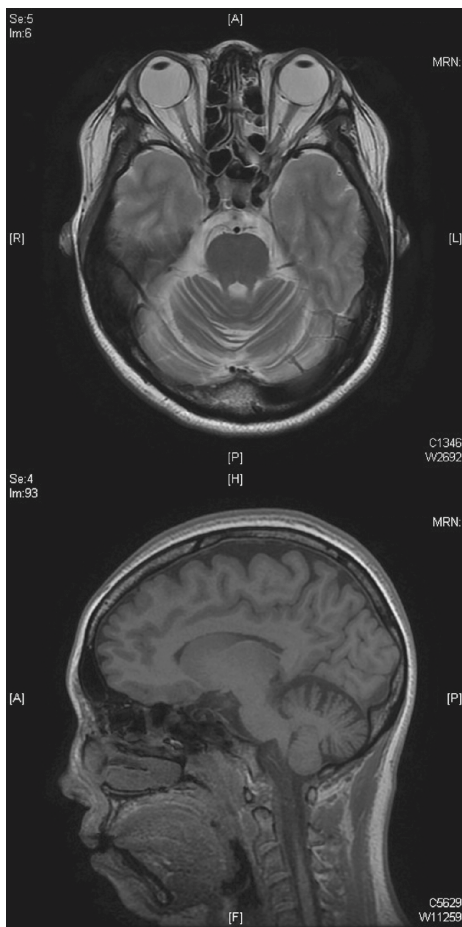


図 1 頭部 MRI

小脳に軽度の萎縮を認める.

**診断仮説（仮の診断）**（可能性が高いと考えられる疾患を挙げる）

ここに記入

ここに記入

**■ 診断確定のために**（必要な追加検査などを挙げる）

ここに記入

ここに記入

**診断** (診断結果を記入)

ここに記入

**■治療の基本方針** (診断を受けて必要な治療を挙げる)

ここに記入