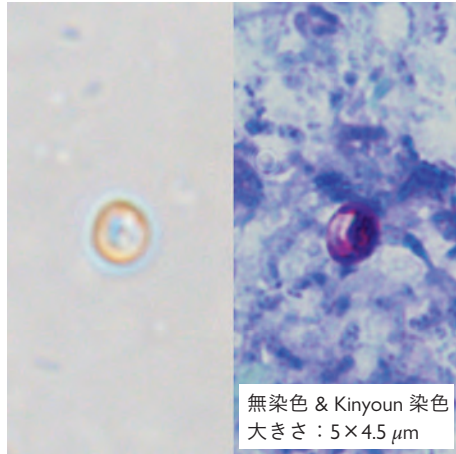


問題 8



問題 8 の解答

## クリプトスポリジウム (オーシスト)

**感染経路**：オーシストの経口摂取  
自家感染

**病名**：クリプトスポリジウム症  
(全数把握 5 類感染症)  
(AIDS 診断の指標疾患)

**主症状**：激しい下痢

**検査材料**：下痢便

**主な検査法**：シヨ糖遠心浮遊法  
Kinyoun 染色, PCR

**形態的特徴**：シヨ糖浮遊法では  
光屈折により桜色に見える

\*糞便排泄直後から感染性をもつ