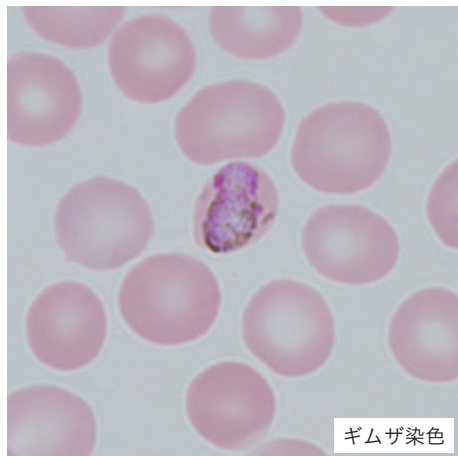


問題 16



ギムザ染色

問題 16 の解答

四日熱マラリア原虫 (栄養体)

媒介動物：ハマダラカ

症状：発熱・貧血・脾腫

主な合併症：ネフローゼ症候群

休眠体：なし

再発：なし

発熱周期：72 時間

主な検査法：ギムザ染色, POCT, PCR

形態的特徴：斑点なし

栄養体(帯状)

感染症法：4 類感染症

※二日熱マラリアも形態学的に類似