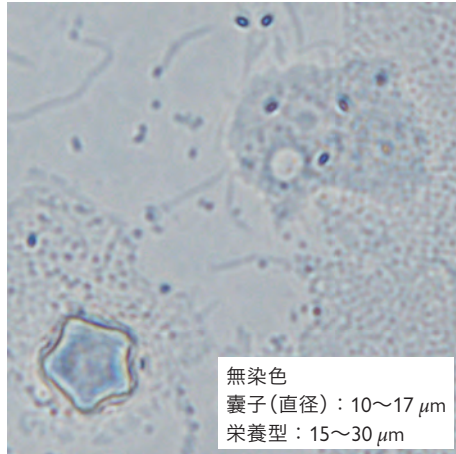


問題 9



問題9の解答

アカントアメーバ (嚢子&栄養型)

感染経路：コンタクトレンズや洗浄液内への混入

病名：アカントアメーバ性角膜炎
アメーバ性肉芽腫性脳炎

検査材料：コンタクトレンズ、保存液
角膜洗浄液

主な検査法：直接塗抹法、培養法

形態的特徴：嚢子(多角形、2層の壁)
栄養型(棘状の偽足)