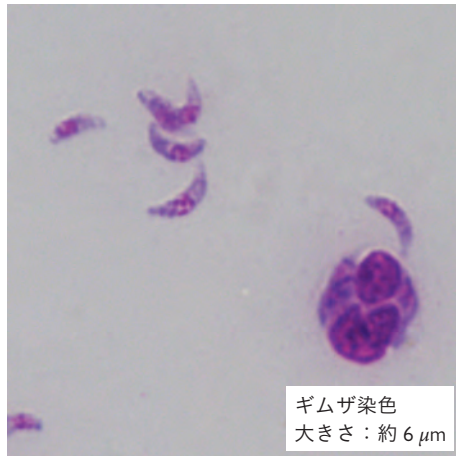


問題 3



問題3の解答

トキソプラズマ (急増虫体)

感染経路：オーシストの経口摂取
筋肉内のシストの経口摂取
経胎盤感染，移植感染

終宿主：ネコ

先天性：水頭症，脈絡網膜炎
内石灰化，精神・運動障害

後天性：脈絡網膜炎
脳炎(AIDS診断の指標疾患)

検査材料：羊水，臍帯血，髄液

主な検査法：色素試験法，抗体検査，PCR，ギムザ染色

形態的特徴：弓形