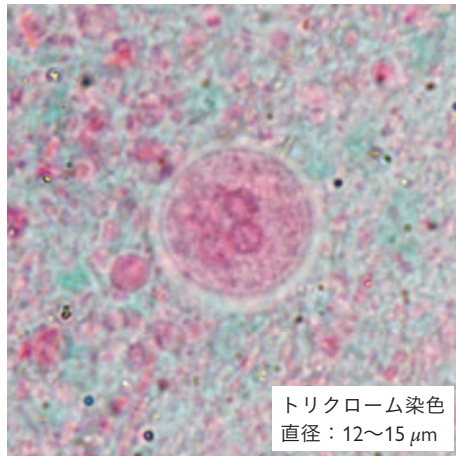


問題 1



問題 1 の解答

## 赤痢アメーバ (嚢子)

**感染経路**：嚢子の経口摂取

**無症状**：キャリアの可能性あり  
ディスパアメーバと要鑑別

**検査材料**：有形便

**主な検査法**：直接塗抹法, MGL 法, PCR

**形態的特徴**：成熟嚢子(核 4 つ)  
カリオソーム(中心)

\*糞便排泄直後から感染性をもつ