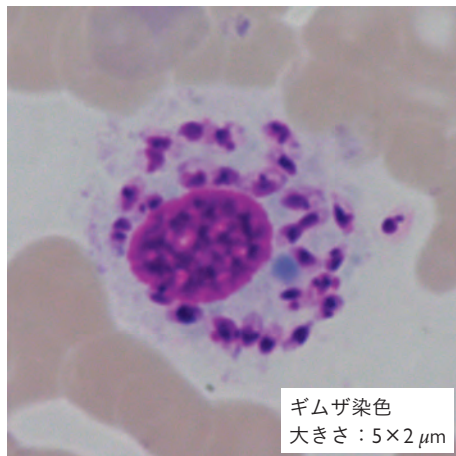


問題 4



問題 4 の解答

## リーシュマニア属 (無鞭毛型)

**媒介動物**：サシチョウバエ

**病型**：内蔵リーシュマニア症

皮膚リーシュマニア症

粘膜皮膚リーシュマニア症

**主な寄生場所**：マクロファージ

**検査材料**：穿刺液，生検組織

**主な検査法**：ギムザ染色，PCR，NNN 培地による培養

**形態的特徴**：人体内では無鞭毛型