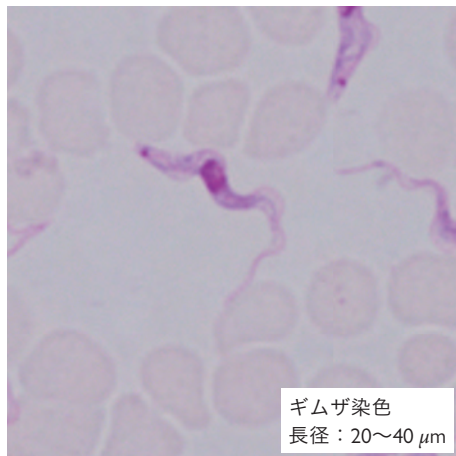


問題 12



問題 12 の解答

カンビアトリパノソーマ (錐鞭毛型)

媒介動物：ツェツェバエ

他の感染経路：輸血感染

病名：アフリカ睡眠病

症状：ウインターボトム徴候

主な検査材料：血液、リンパ液、髄液

主な検査法：抗体検査、ギムザ染色
NNN 培地による培養、PCR

形態的特徴：S 字型