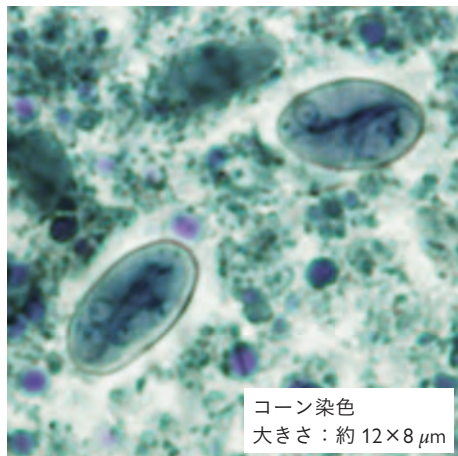


問題 2



問題 2 の解答

Lambl 鞭毛虫 (嚢子)

感染経路：嚢子の経口摂取

無症状：キャリアーの可能性あり

検査材料：有形便

主な検査法：直接塗抹法, MGL 法, PCR

形態的特徴：核 4 つ, 曲刺, 縦線維

*糞便排泄直後から感染性をもつ