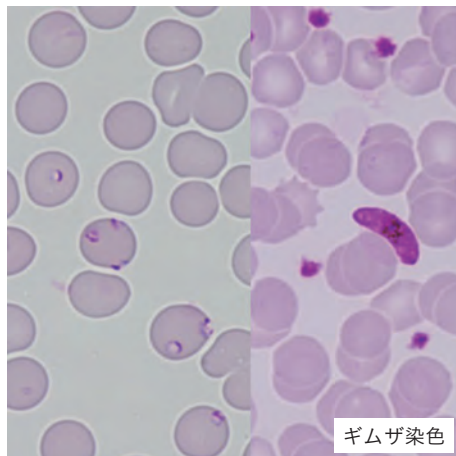


問題 13



ギムザ染色

問題 13 の解答

熱帯熱マラリア原虫 (輪状体 & 生殖母体)

媒介動物：ハマダラカ

症状：発熱・貧血・脾腫

主な合併症：脳マラリア

休眠体：なし

再発：なし

発熱周期：不規則

主な検査法：ギムザ染色, POCT, PCR

形態的特徴：Maurer 斑点

輪状体(複数, 辺縁寄生)

生殖母体(半月状)

感染症法：4 類感染症