

# 突然に発症した頭痛 30 歳男性 書籍 860 頁参照

**現病歴**：会社員。仕事を終え、妻の誕生日祝いでフレンチレストランにて食事をした。普段ほとんど酒を飲まないのに、この日は赤ワインをボトル半分飲んだ。帰宅して入浴し、床に就いて約 1 時間したところで、急に頭痛が出現した。頭痛発生後 2 時間で救急外来を受診した。患者に頭痛を詳しく説明してもらおうと、「とにかく経験したことのない頭痛」と訴えている。

**既往歴**：生来健康。

**身体所見**：意識は清明。身長 168 cm, 体重 67 kg, 体温 36.8°C, 脈拍 90 回/分, 血圧 160/95 mmHg, 呼吸数 24 回/分。呼吸音清明, 心音は心拍正常。救急外来に来てから一度嘔吐した。頭が痛くて目をつぶっていることが多い。

**神経学的所見**：項部硬直や Kernig 徴候はなく, 羞明感もない。運動や感覚の麻痺もない。

## ■ 診断の進め方

特に見逃してはいけない疾患 (考えられる疾患をできるだけ挙げる)

ここに記入

頻度の高い疾患 (考えられる疾患をできるだけ挙げる)

ここに記入

■この時点で何を考えるか？ 医療面接と身体診察を総合して考える点

(可能性の高い疾患とその理由、除外診断とその理由などを挙げる)

ここに記入

診断仮説 (仮の診断) (可能性が高いと考えられる疾患を挙げる)

ここに記入

■ 必要なスクリーニング検査 (診断を絞り込むために必要な検査を挙げる)

ここに記入

## ■ 検査結果

血球・血液生化学・血液凝固所見 : WBC 6,800/ $\mu$ L, RBC 375 万/ $\mu$ L, Plt 21.9 万/ $\mu$ L,  
AST 16U/L, ALT 14U/L, CRP 0.06mg/dL, PT 9.9 秒, APTT 32.0 秒.

胸部 X 線, 心電図 : 異常なし.

頭部単純 CT : 図 1

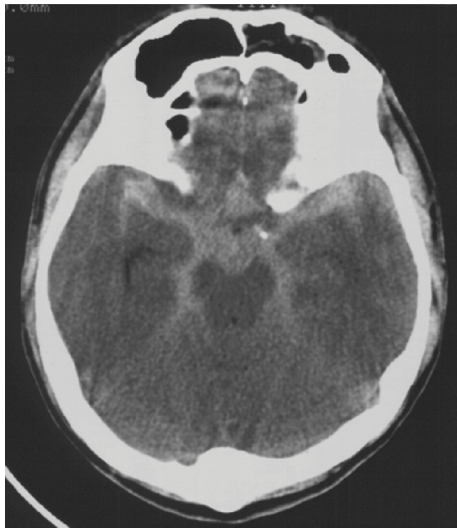


図 1 CT 画像

**診断仮説（仮の診断）**（可能性が高いと考えられる疾患を挙げる）

ここに記入

ここに記入

**■ 診断確定のために**（必要な追加検査などを挙げる）

ここに記入

ここに記入

**診断** (診断結果を記入)

ここに記入

**■治療の基本方針** (診断を受けて必要な治療を挙げる)

ここに記入