

新機能搭載!!

医学用電子辞書

DF-X11000

NEW MODEL

PASORAMA+

知識と記憶を持ち歩く DAY FILER

7つの新機能

- 1. カラー液晶**
大画面5.1インチ、高精細のカラー液晶を搭載。WVGA液晶でくっきり表示。
- 2. タッチパネル**
直感的な操作でスクロールが可能！ピンチイン/ピンチアウトで拡大表示も簡単。
- 3. ドキュメントリーダー/ライター**
office文書、テキストなどのドキュメントを読み込み、辞書にジャンプして検索が可能。ライターには「7notes with mazel」を搭載。手書き入力もOK！アイデアノートが作れます。
- 4. 手書き入力**
手書きによる検索はもちろん、ノートも手書きで作れます。
- 5. 無線 LAN**
ブラウザ搭載により、奥深い専門用語もインターネットで調べることができます。
- 6. フレキシブルサーチ**
用途にあわせて優先して検索するコンテンツの順番をアレンジできます。
- 7. PC 検索モード「PASORAMA」を進化させた「PASORAMA+（プラス）」**
USBケーブルを使ってパソコンに接続すれば、電子辞書がパソコンで使えるようになります。「ステッドマン医学大辞典」約500点、「医学書院 医学大辞典」約2,000点のカラー図版に対応。解剖図、症例写真がわかりやすいうえに、PCで文献検索しながら辞書を引いたり、引用したりできるので、原著講読、レポート作成に最適です。



2つの医学大辞典を収録

- 医学書院 医学大辞典 第2版
- ステッドマン医学大辞典 改訂第6版
- ステッドマン医学略語辞典
- 医学英語論文執筆のための医学英語実用語法辞典
- 音で聞く医学英単語 3000
- 治療薬マニュアル 2012 準拠 [電子版]



電子辞書 DF-X11000

● 価格85,575円(本体81,500円+税5%)
[ISBN978-4-260-70090-0]

SII



セイコーインスツル株式会社
システムアプリケーション事業部

【販売】
株式会社 医学書院 販売部



収録コンテンツ

医学書院	医学書院 医学大辞典 第2版 カラ	解説項目数:約 52,000項目 検索項目数:約 100,000項目
	治療薬マニュアル 2012 準拠 [電子版]	
メジカルビュー社	ステッドマン医学大辞典 改訂第6版 音声カラ	英文収載語:約 100,000語 和文収載語:約 107,000語
	ステッドマン医学略語辞典	収録語数:約 45,000語
	医学英語論文執筆のための医学英語実用語法辞典	見出し語数:1,681語 熟語:語法:2,398語
	音で聞く医学英単語 3000 音声	収録語数:約 3,000語
研究社	リーダーズ英和辞典 第2版	収録項目数:約 270,000項目
	リーダーズ・プラス	収録項目数:約 190,000項目
小学館	ランダムハウス英和大辞典 第2版 音声	収録項目数:約 345,000項目
	プログレッシブ和英中辞典 第3版	収録項目数:約 90,000項目
小倉書店	科学技術論文、報告書その他の文書に必要な英語文型・文例辞典	収録表現用例数:約 5,000例
	[理・工・農・医]自然科学系和英大辞典 増補改訂新版(第4版)	用語・用例数:約 153,000項目
	学術講演の英語スピーチに必要な慣用語表現 音声	用例数:252例
	国際会議・学会その他集会における聴く力、話す能力 音声	用例数:456例
オックスフォード大学出版局	Oxford Dictionary of English Third edition	収録語数:約 350,000項目
	オックスフォード現代英英辞典 第8版	収録語句数:約 184,500語句
ブリタニカ・ジャパン	ブリタニカ国際大百科事典 電子辞書対応小項目版 カラ	収録項目数:約 154,000項目
岩波書店	広辞苑 第六版 カラ	収録項目数:約 240,000項目
大修館書店	新漢語林	収録字数:14,313字 / 熟語:約 50,000語
	新 TOEIC® テスト対策プログラム 模擬試験 音声	収録数:模擬問題 200問
ハイベリオン	新 TOEIC® テスト対策 LISOD TRAINER 音声	収録数:160レッスン・635の音声トラック
	新 TOEIC® テスト対策 LISOD WORK Listening 音声	収録数:160問
	新 TOEIC® テスト対策 LISOD WORK Reading 音声	収録数:160問
	新 TOEIC® テスト対策 Study Navigation 模擬問題I 音声	収録数:模擬テストI 200問
	新 TOEIC® テスト対策 Study Navigation 模擬問題II 音声	収録数:模擬テストII 200問

製品仕様

●表示構成:800×480ドットマトリックス WVGAカラータッチパネル ●画面サイズ:縦69mm×横112mm / 5.1型 ●サイズ(閉じた状態):幅146mm×奥行108mm×厚さ最薄部12.5mm / 最厚部24mm ●重さ:約360g(充電式リチウムイオン電池含む / シルカmicro SDカード除く) ●対応電源:充電式リチウムイオン電池(付属)、ACアダプター(AD90SU同梱)、USB(ケーブル同梱) ●電池寿命(常温 / シルカmicro SDカード非装着時):充電式リチウムイオン電池を使用した場合(主)連続表示:約11時間 / 繰り返し表示:約10時間(1時間あたり表示状態を55分、検索を5分間行った場合)、充電時間約5時間 ●スピーカー:ダイナミックスピーカー ●イヤホン:3.5φ(ステレオタイプ) ●対応カード:micro SDHCカード(最大32GBまで対応) ●内蔵メモリー(ユーザー領域):約1GB ●使用温度範囲:0~40℃ ●キー配列:QWERTY配列プラスチック48キー / 再生一時停止 / ボリュームUP / DOWN ●無線LAN:準拠規格 IEEE802.11b/g/n、周波数帯/2.4GHz、チャンネル 1~13チャンネル、セキュリティ 64/128ビットWEP、WPA/WPA2(TKIP/AES)、通信距離 最大50m(通信距離は、本機の使用条件や設定によって異なる場合があります)

◇PASORAMAをご利用の際には次の環境でご使用ください。対象OS:プレインストールされたMicrosoft® Windows®8* Microsoft® Windows®7 日本語版、Microsoft® Windows XP® 日本語版、Microsoft® Windows Vista® 日本語版 / CPU: Celeron 1GHz以上 / メモリー: 512MB以上 / HDD: 16MB以上 / モニター: 解像度 1024×768ピクセル、カラー 256色以上 / その他: USBポート ※Macintoshには対応していません。※自作パソコン等すべてのパソコンでの動作を保証するものではありません。◇会社名、商品名は各社の商標または登録商標です。◇MPEG Layer-3 audiodecoding technology licensed from Fraunhofer IIS and Thomson。◇TOEIC is a registered trademark of Educational Testing Service (ETS). This product is not endorsed or approved by ETS。※Microsoft®、Windows®、Windows XP®, Windows Vista®は、Microsoft Corporationの米国およびその他の国における登録商標です。*2013年3月対応予定

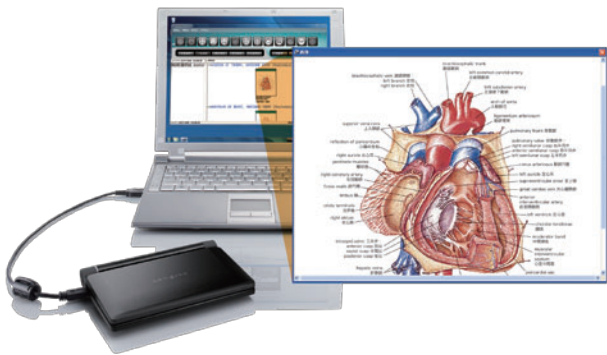
<キャンペーン>

『医学書院 医学大辞典 第2版』をプレゼント

「DF-X11000」に同封いたしました『医学書院 医学大辞典 第2版』プレゼント応募用ハガキのアンケートにお答えいただいた方を対象に、抽選で100名様に『医学書院 医学大辞典 第2版』(定価18,900円)をプレゼントいたします。

締切は下記(当日消印有効)
①2013年5月31日 ②2013年9月30日

※お客様の個人情報、本キャンペーンの特別保証書発送についてのみ利用し、他の利用は一切行いません。



〈書店名〉



医学書院

〒113-8719 東京都文京区本郷1-28-23

http://www.igaku-shoin.co.jp

【販売部】 E-mail sd@igaku-shoin.co.jp

TEL 03-3817-5657

FAX 03-3815-7804

携帯サイトはこちら

